



# Long-Term Forecast

Weather. Impact on Your Business.



Aktualisierung des Temperaturtrends vor Handelsbeginn

Temperaturentwicklung bis zu 46 Tage im Voraus

Basierend auf verschiedenen Prädiktorengruppen

Ländermittel wichtigster europäischer Märkte

[www.meteomatics.com](http://www.meteomatics.com)

# Long-Term Forecast

Weather. Impact on Your Business.

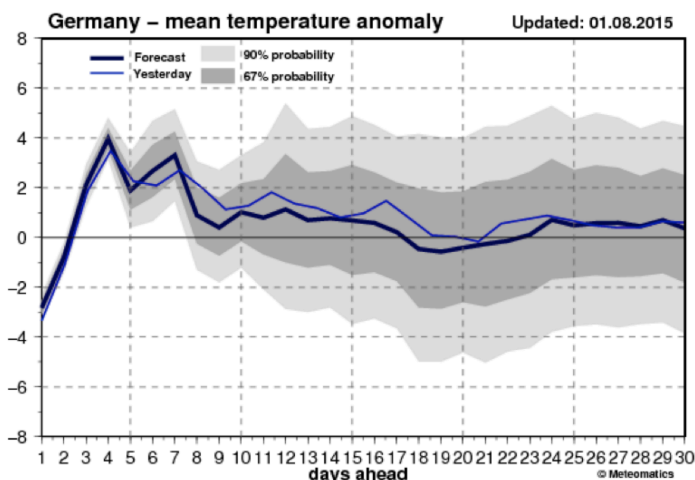
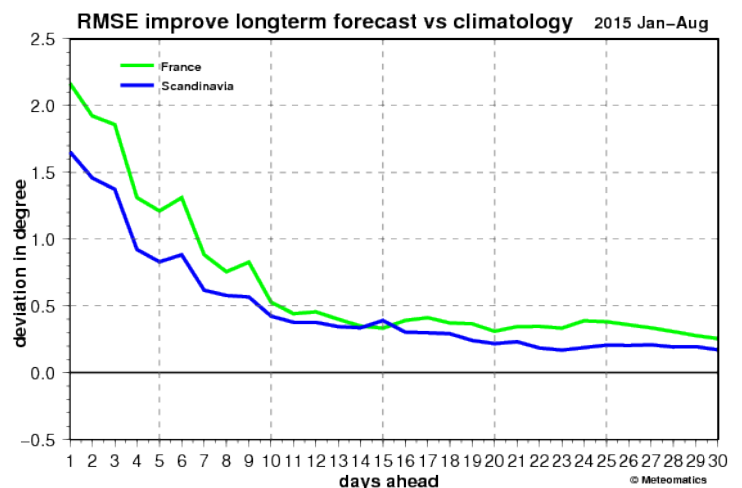
Mit dem Meteomatics Long-Term Forecast werden Ihre wettersensitiven Handelsprodukte und Unternehmensbereiche besser planbar. Der Long-Term Forecast berücksichtigt insgesamt 15 unabhängige Einzelprognosen, sowie u.a. wiederkehrende Wetterläufe, ähnliche Muster aus der Vergangenheit und lastgewichtete Temperaturprognosen der gängigen Wettermodelle. Unser methodisch neues und einmaliges Konzept deckt die 6 größten europäischen Märkte Deutschland, Frankreich, UK, Nordic, Spanien und Italien ab, und liefert:

1. Vorhersage der Temperaturentwicklung und der Eintrittswahrscheinlichkeit bis zu 46 Tage im Voraus
2. Eine frühzeitige Andeutung markanter Wetterwechsel
3. Minimum-, Maximum- und Durchschnittstemperaturen

Ob Sie im Energiehandel, der Baubranche, im Transportwesen, oder der Landwirtschaft tätig sind, mit unserem Long-Term Forecast haben Sie stets einen zuverlässigen Begleiter für eine längerfristige Planung!

## Vorteile

- Frühzeitige Erkennung von Temperaturtrends  
(Hitze-/ Kälteperioden,  
Witterungsumschwüngen, ...)
- Verbesserung der Prognosequalität  
gegenüber herkömmlichen Langfrist-  
Prognosemodellen
- Aktualisierung vor Handelsbeginn



## Branchen

- Energiehandel (Gas, Strom)
- Landwirtschaft (Vegetationsperioden, Frost)
- Baubranche (Schlechtwetter)
- Logistik und Transportwesen

**Meteomatics AG**  
Lerchenfeldstrasse 3  
9014 St. Gallen  
Schweiz  
Tel.: +41 71 272 66 50  
info@meteomatics.com  
www.meteomatics.com

**Meteomatics GmbH**  
Schiffbauerdamm 40  
Büro 4406  
10117 Berlin  
Deutschland  
Tel.: +49 30 200 74 280  
info@meteomatics.com  
www.meteomatics.com